

Kort instruktion för kartapplikationen Trafiksäkerhetsklassade GCM-passager

Syftet med denna kartapplikation Trafiksäkerhetsklassade GCM-passager är främst att möjliggöra en rad funktioner som inte finns direkt i Nationell vägdatabas (NVDB):

- Filtrering av klassade passager
- Export av data till Excel
- Klickbar symbol (nål) med underliggande data
- Karta med utsträckning av tätort alt tätbebyggt område

Applikationen är baserad på en GIS-plattform som heter ArcGIS Portal som Trafikverket använder sig av. Den specifika information som applikationen visar är baserad på NVDB (Nationella vägdatabasen) och då i första hand de företeelsetyper som avser *GCM-passager* och *farthinder*. Med undantag av generell bakgrundskarta kommer all information från NVDB.

Kartapplikationen innehåller, förutom rena NVDB-data, en efterbearbetning som delar in GCM-passager (gång- cykel- och mopedpassager) i tre trafiksäkerhetsklasser; grön (God), gul (Mindre god) och röd (Låg). Trafiksäkerhetsklassningen utgår ifrån Nollvisionen och den rörelseenergi en människa klarar utan att risken är för hög att omkomma eller skadas allvarligt. Det innebär hastighetssäkring till 30 km/t för att nå högsta trafiksäkerhetsklass. Klassningen bygger på att passager och farthinder koordinatsätts och att typ av passage respektive farthinder läggs in NVDB. Sedan sker trafiksäkerhetsklassningen maskinellt efter uppställda kriterier för de tre trafiksäkerhetsklasserna.

I det nationella målstyrningsarbetet för Nollvisionen används klassificering som underlag till indikatorn Säkra gcm-passager.

Klassificering av GCM-passager

För att förstå och tolka den grafik som redovisar klassificering i applikationen är det viktigt att känna till kriterierna för denna. I rutan nedan beskrivs detta något förenklat.

Uppdatering av Klassificering sker en gång per vecka (schemalagt) där alla registrerade *GCM-passager* och *farthinder* för aktuellt betraktelsesdatum för vägnätet behandlas. För att klassningen skall stämma med det faktiska gaturummet är det viktigt att ansvarig väghållare uppdaterar i NVDB vid ombyggnation eller nytillskott av passager.

Kriterier för klassificering av GCM-passage

God kvalitet (Grön) om:

1. Passagetyp* = 1, 2
2. Passagetyp = 3-5 och inom 15 m från farthindertyp* = 2, 5-8
3. Passagetyp = 3-5 och max 30 km/h och inom 15 m från farthindertyp = 1,3,4,9

Mindre god kvalitet (Gul) om:

4. Passagetyp = 3-5 och max 30 km/h
5. Passagetyp = 4 och 40 km/h
6. Passagetyp = 3, 5 och 40 km/h och inom 15 m från farthindertyp = 1,3,4,9
7. Passagetyp = 3-5 och inom 15 m från cirkulationsplats

Låg kvalitet (Röd) om inget av villkoren 1-7 är uppfyllt.

*Passagetyp:

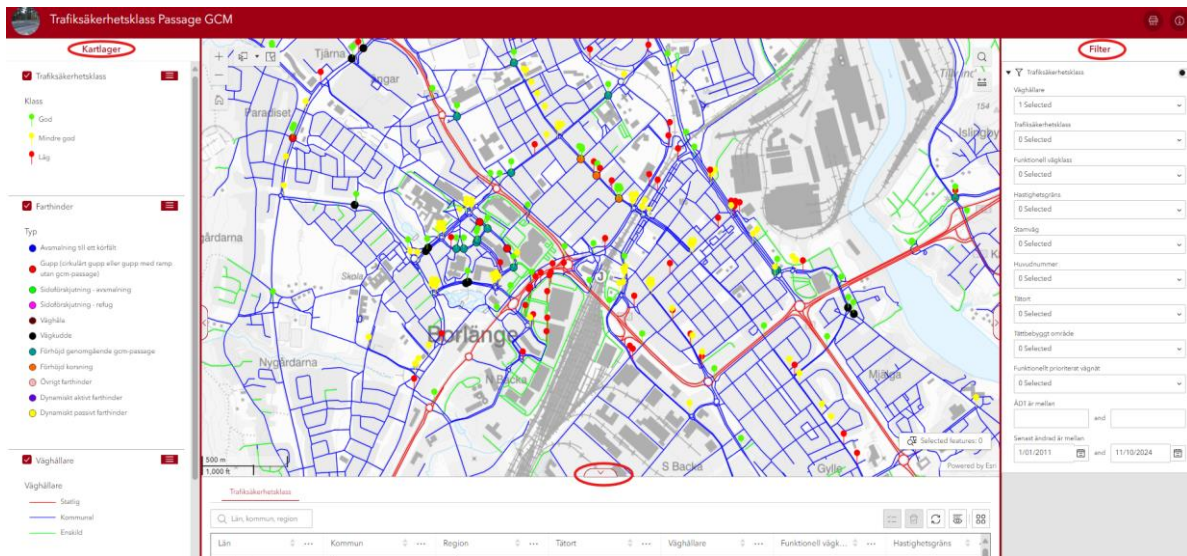
- 1 - planskild passage överfart
- 2 - planskild passage underfart,
- 3 - övergångsställe och/eller cykelöverfart i plan
- 4 - signalreglerat övergångsställe och/eller signalreglerad cykelöverfart i plan
- 5 - annan ordnad passage i plan

*Farthinder:

- 1 - avsmalning till ett körfält
- 2 - gupp (cirkulärt gupp eller gupp med ramp utan gcm-passage)
- 3 - sidoförskjutning – avsmalning
- 4 - sidoförskjutning – refug
- 5 – väghåla
- 6 – vägkudde
- 7 - förhöjd genomgående gcm-passage
- 8 - förhöjd korsning
- 9 - övrigt farthinder

Funktioner i kartapplikationen

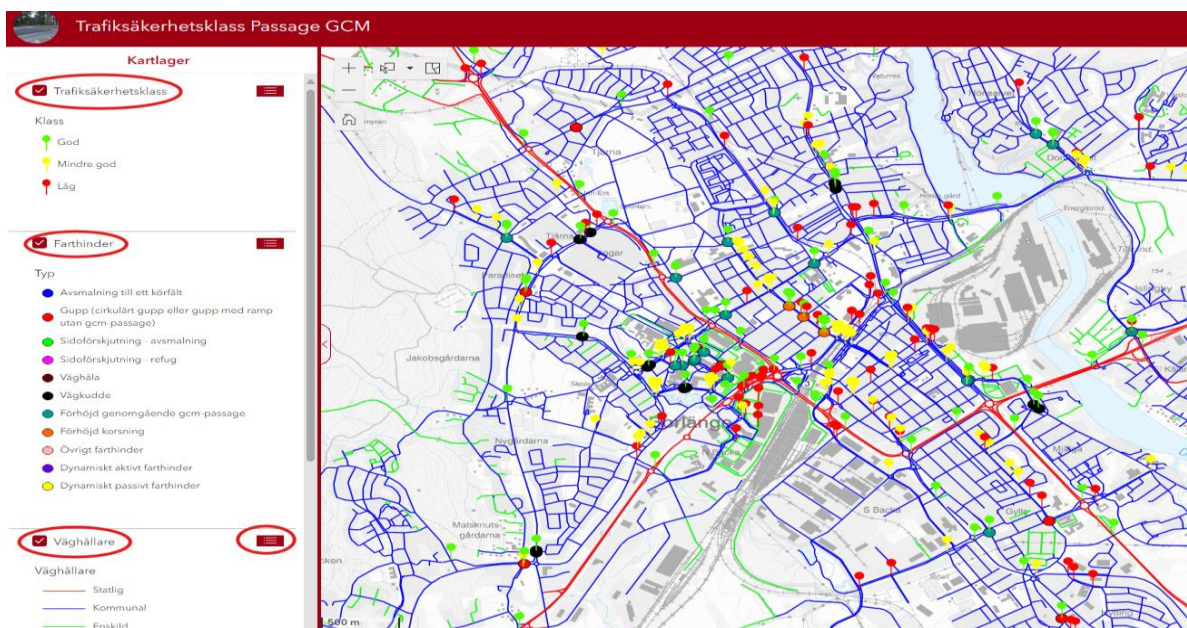
Tillgängliga funktioner i ArcGIS kartan finns under tre olika delar; **lager** (till vänster), **filter** (till höger) samt **export** (nederkant).



Lager

Här kan olika lager i kartan tändas och släckas genom att kryssa i rutan för det lager man vill titta på. Klassade passager syns som nålar i kartan, och registrerade farthinder syns som punkter. Övriga lager med vägdata färglägger vägnätet efter vald företeelse med tillhörande teckenförklaring. Flera lager kan tändas upp samtidigt. För vägdata finns dock visuella begränsningar då valda företeelser ligger i olika lager och överskuggar varandra. Två kartavgränsningar finns som möjliggör att färglägga utbredning av tätort, samt gränserna för Trafikverkets sex olika regioner.

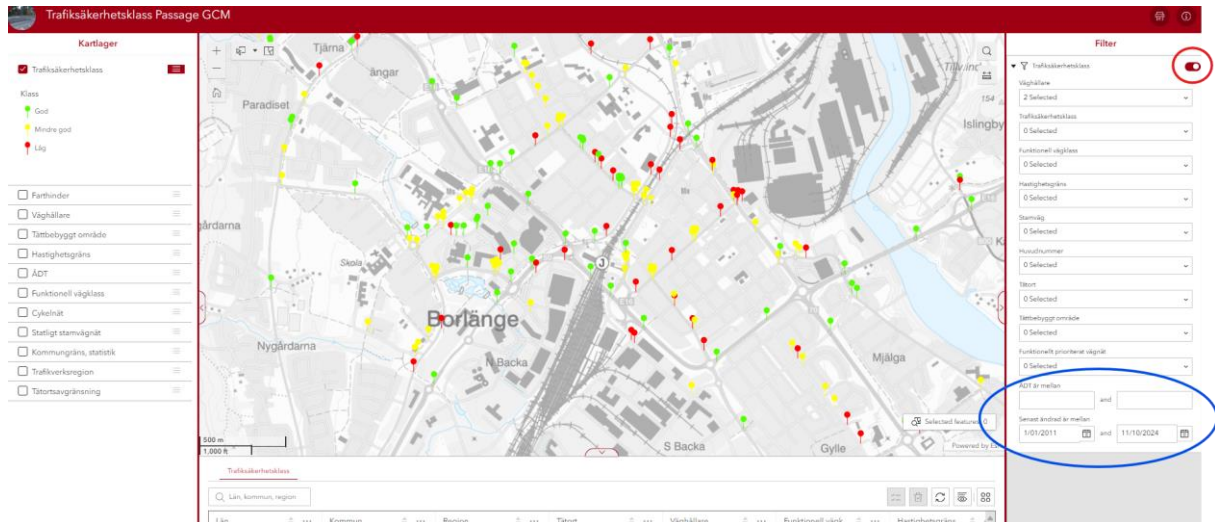
Exempel där trafiksäkerhetsklass, farthinder samt väghållare valts:



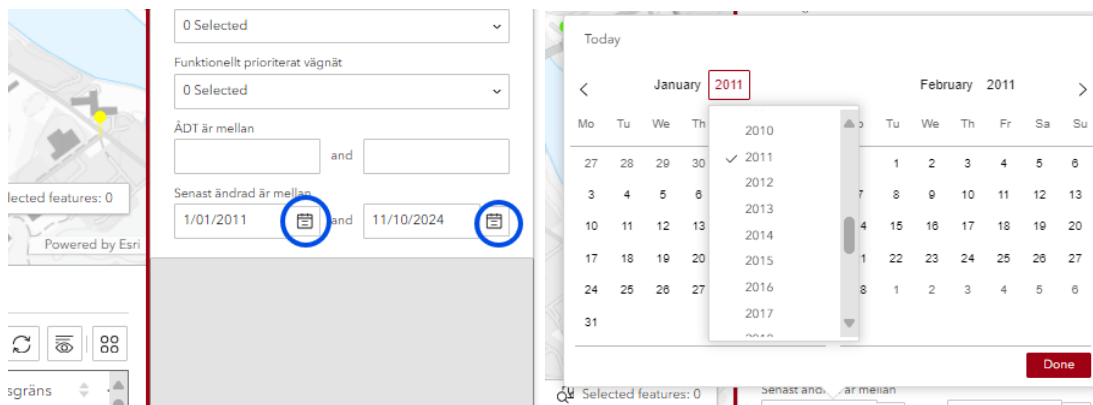
Filter Trafiksäkerhetsklass

Till höger i kartan finns en filterfunktion som tändar och släcker symbol (nål) för passagers trafiksäkerhetsklass efter olika valda företeelser. Här är det viktigt att tänka på att regeln (se röd markering) måste stå till höger för att de val du gjort skall aktiveras i kartan.

Regel i aktiverat läge:

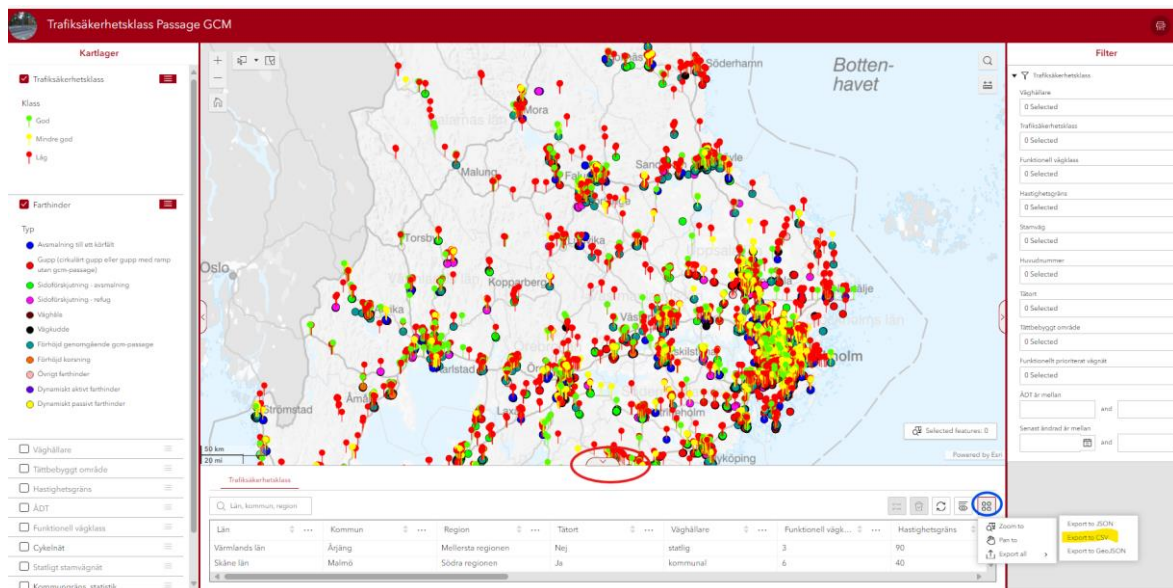


Blå markering visar två funktioner där man kan välja vilket intervall av årsdygnstrafik (ÅDT) som passagera skall visas, samt inom vilka datum som passagera är inlagda i NVDB. För att snabbt ändra datum går man in på kalender (blå markering), ändrar och avslutar med "Done" för resp val av datum. År respektive månad kan väljas i rullgardin genom att trycka på år som i exemplet, eller göra motsvarande men för månad.

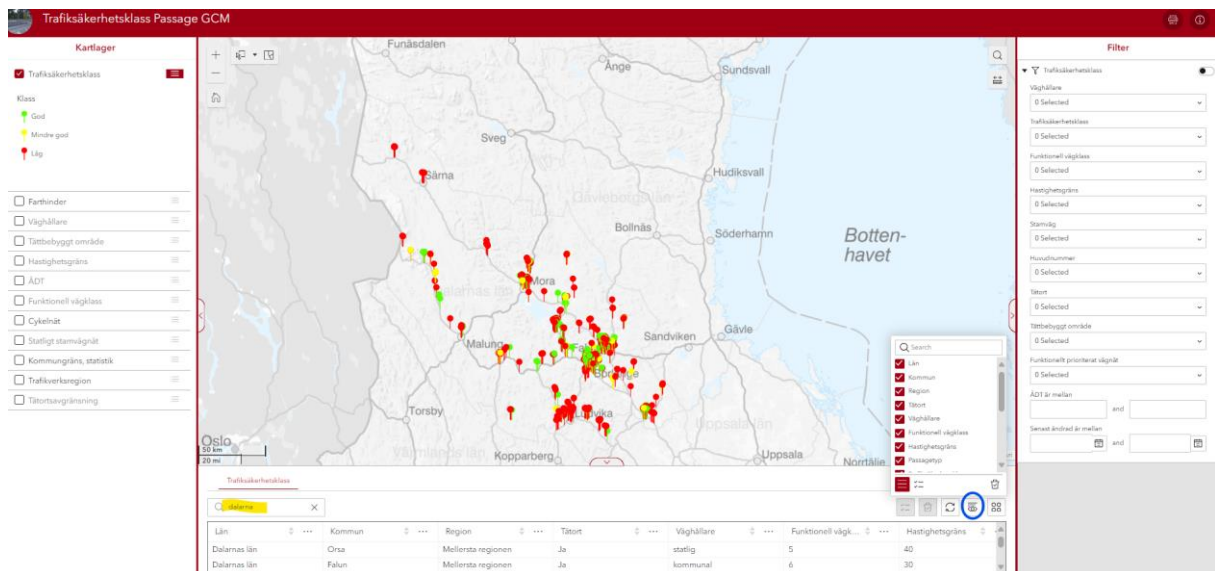


[Export av data till Excel](#)

Nederst i bild finns en liten klickbar gardin (röd markering) där du får fram all underliggande data i tabellformat med en passage per rad.



Under knappen Actions (blå markering) finns möjlighet att exportera till Excel (välj CSV, gul markering). När man sedan öppnar excel krävs en enkel manuell bearbetning för att alla data skall hamna i kolumner, i slutet av detta dokument finns en separat instruktion för detta. Val av vilka företeelser man vill få med i exporten kan sedan göras, se blå markering nedan. För att välja enbart ett län eller en kommun så kan man använda sökfunktionen (se bild nedan), skriv in med text och sök (gul markering).



Klickbar symbol för nål med fakta och statistik

Symbolerna för klassade GCM-passager och Farthinder som visas i kartan är klickbara, då visas tillhörande faktaruta. Faktat delas upp i vägdata, passagetyp samt en statistikdel för aktuell kommun. För att statistikdelen skall visas krävs att Kommuns statistik under Lager är ikryssad.

The screenshot shows a GIS application interface. On the left, there is a 'Kartlager' (Map Layers) panel with a list of layers. The 'Kommungräns, statistik' layer is highlighted with a red circle. The main map area shows a residential area with buildings and roads. A data popup window titled 'Kommungräns, statistik' is open over the map, displaying the following data:

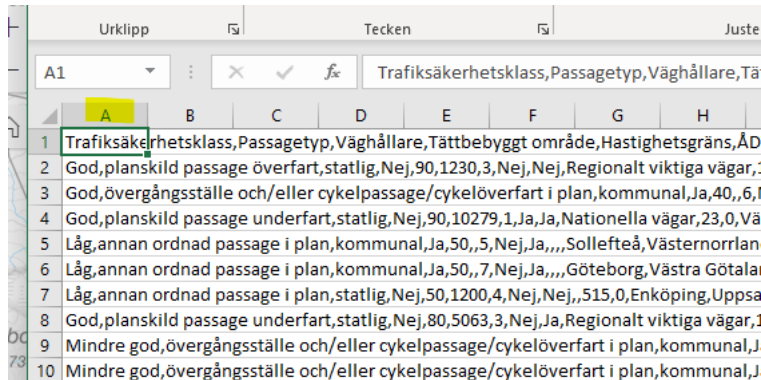
Kommungräns, statistik	
Antal låg per kommun	140
Andel mycket god per kommun	0 (0%)
Andel god per kommun	114 (29%)
Andel mindre god per kommun	136 (32%)
Andel låg per kommun	140 (36%)
Andel mycket god för samtliga städer per kommun	0 (0%)
Andel god för samtliga städer per kommun	98 (29%)

On the right side of the interface, there is a 'Filter' panel with various filter options for different layers. The 'Kommungräns, statistik' layer is currently selected.

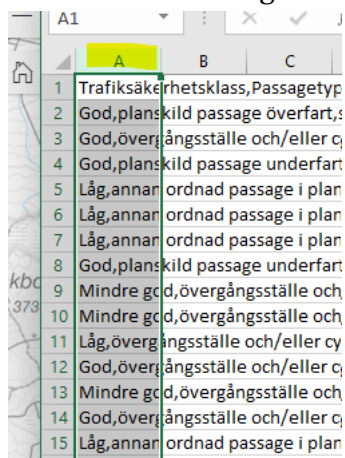
Göra om CSV-fil till Excelformat

En csv-fil är ett kommaseparerat filformat som, bland annat kan läsas in till Excel. Filen behöver dock hanteras i Excel för att bli läsbar. Gör så här.

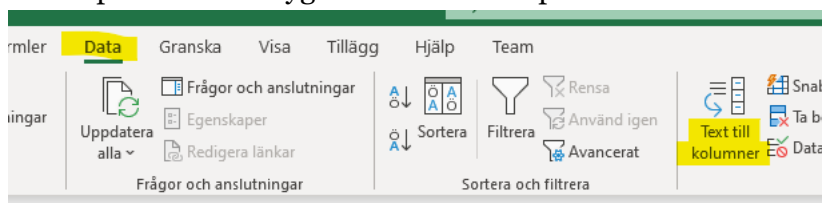
1. Öppna filen i Excel.
2. Filen öppnas och allt innehåll ligger nu i kolumn A separerat med kommatecken.



3. Markera kolumn A genom att klicka på A i toppraden.



4. Klicka på Data i verktygsfältet och sedan på Text till kolumner.



5. Välj Avgränsande fält och klicka sedan på Nästa.

Guiden Omvandla text till kolumner - Steg 1 av 3

Textguiden har fastställt att dina data är Avgränsade.

Välj Nästa om detta är korrekt eller välj den datatyp som passar bäst.

Ursprunglig datatyp

Välj den typ som bäst passar filens data:

Avgränsade fält - Semikolon, tabbar eller liknande tecken avgränsar fälten.

Med fast bredd - Fälten är justerade i kolumner med blanksteg mellan varje kolumn.

Förhandsgranskning av markerade data:

1	Trafiksäkerhetsklass, Passagetyp, Vaghållare, Tätbebyggt område, Hastighetsgr
2	God, planskild passage överfart, statlig, Nej, 90, 1230, 3, Nej, Nej, Regionalt vik
3	God, övergångsställe och/eller cykelpassage/cykelöverfart i plan, kommunal, J
4	God, planskild passage underfart, statlig, Nej, 90, 10279, 1, Ja, Ja, Nationella vä
5	Låg, annan ordnad passage i plan, kommunal, Ja, 50, , 5, Nej, Ja, , , Sollefteå, Västr
6	Låg, annan ordnad passage i plan, kommunal, Ja, 50, , 7, Nej, Ja, , , Göteborg, Västr
7	Låg, annan ordnad passage i plan, statlig, Nej, 50, 1200, 4, Nej, Nej, , 515, 0, Enköp

Avbryt < Föregående **Nästa >** Slutför

6. Välj Komma som avgränsare och klicka sedan på Nästa.

Guiden Omvandla text till kolumner - Steg 2 av 3

Här anger du vilka avgränsare din datafil innehåller. Du kan se hur texten behandlas nedan.

Avgränsare

Tabb

Semikolon

Komma

Blanksteg

Annan:

Ignorera upprepade avgränsare

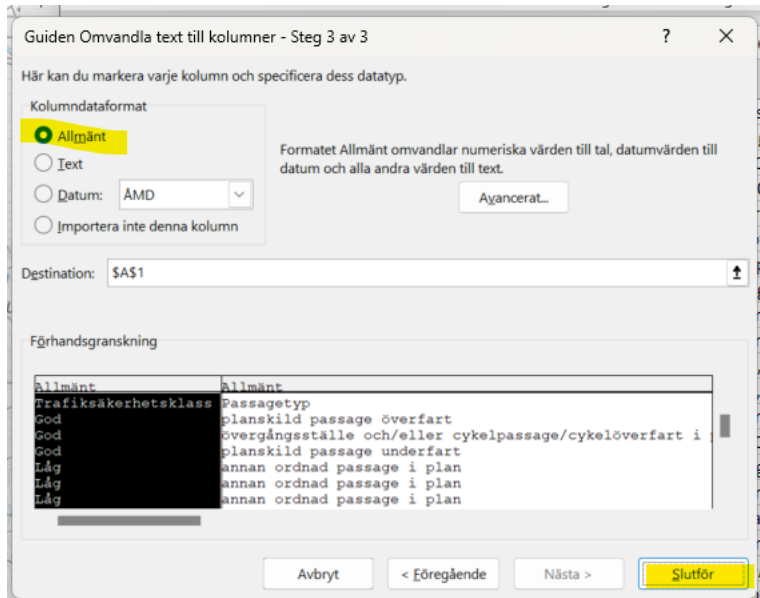
Textavgränsare:

Förhandsgranskning

Trafiksäkerhetsklass	Passagetyp
God	planskild passage överfart
God	övergångsställe och/eller cykelpassage/cykelöverfart i
God	planskild passage underfart
Låg	annan ordnad passage i plan
Låg	annan ordnad passage i plan
Låg	annan ordnad passage i plan

Avbryt < Föregående **Nästa >** Slutför

7. Välja Allmänt som kolumndataformat och klicka på Slutför.



8. Nu ligger informationen snyggt och prydligt i kolumner i Excel. Glöm inte att spara din fil i filformatet Excel-arbetsbok.

